



SCHEDA TECNICA

Genere:

**Sedute visitatore
semidirezionale**

CFG. 5.C.2.3

**Seduta semidirezionale visitatore, a
slitta, con braccioli**

Serie: **MATRIX**

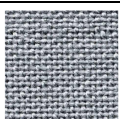
Rivestimenti:



306 Bordeaux



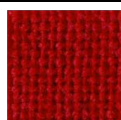
324 Verde turchese



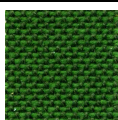
330 Grigio chiaro



327 Grigio antracite



314 Rosso



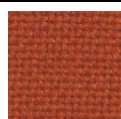
338 Verde bicolore



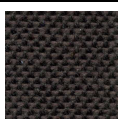
328 Blu scuro



333 Nero



332 Arancio



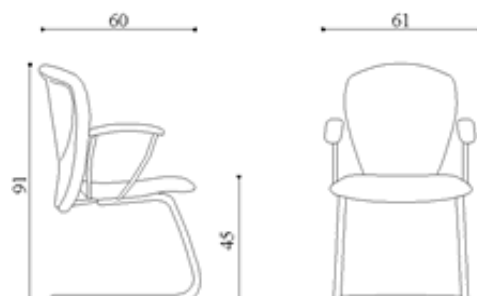
337 Marrone bicolore



325 Blu elettrico

Dimensioni:

(conformi a norma UNI EN 1335 – 1 tipo A)



Caratteristiche costruttive:

Sedile e schienale imbottiti con poliuretano flessibile. Telaio a slitta in tubolare metallico verniciato. Braccioli realizzati in poliuretano con telaio in acciaio.

Movimenti meccanici:

Schienale fisso. Seduta fissa.

Rivestimento:

Rivestimento in tessuto Trevira ignifugo classe 1, peso 450 gr/mq. Nella gamma di colori di cui alla cartella rivestimenti. Schienale protetto esternamente con guscio in materiale plastico.

Dotazioni:

Le sedute sono fornite su piedini fissi. Test di laboratorio eseguiti come da tabelle 7.7 di cui al Capitolato Tecnico di Gara.