



SCHEDA TECNICA

Genere: **Divano e poltrona per sala attesa**

CFG. 5.E.1.1

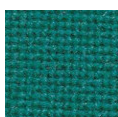
Divano a 2 posti con braccioli per sale attesa

Serie: **TEOREMA**

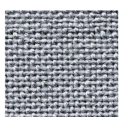
Rivestimenti:



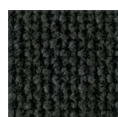
306 Bordeaux



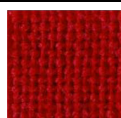
324 Verde turchese



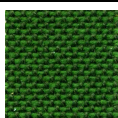
330 Grigio chiaro



327 Grigio antracite



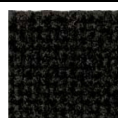
314 Rosso



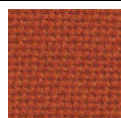
338 Verde bicolore



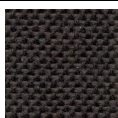
328 Blu scuro



333 Nero



332 Arancio

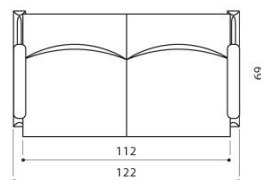


337 Marrone bicolore

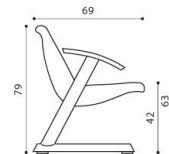


325 Blu elettrico

Dimensioni:



larghezza e profondità



altezza

Caratteristiche costruttive:

Struttura in metallo. Imbottiture di schienale, braccioli e cuscini realizzate con poliuretano flessibile; piedini di appoggio a terra in materiale plastico indeformabile antiscivolo.

Rivestimento:

Rivestimento in tessuto Trevira ignifugo classe 1, peso 450 gr/mq. Nella gamma di colori di cui alla cartella rivestimenti. Schienale integralmente rivestito in tessuto.

Dotazioni:

Ogni poltrona fornita è accompagnata dalle informazioni sui prodotti da utilizzare per la pulizia e per la manutenzione. Test di laboratorio eseguiti come da tabelle 7.9 di cui al Capitolato Tecnico di Gara.